

בתרון בקח'נה של ביו' אפוז' ערר מ 30/4/06

1. מקצם מתאם 1 אפג'י רק אם יש קשר לינארי עולה וצדף
 יתכן רק אם X מקבל שני ערכים לרדד, זאת אומרת X
 פטל 333

2. משקלי סימטרי $E(X+Y/B) = 7$

3. $\frac{20}{50} \cdot \frac{30}{49} \cdot \frac{29}{48} + \frac{30}{50} \cdot \frac{20}{49} \cdot \frac{19}{48} = \frac{12}{49}$

בצורה יש שלוש מאובנות זבים ושל' בתבואות אלוזים פטל
 קדוצ'ה חלקית של מ, לכן לכל אודז מביא יש בסיסיות
 שקלנה מ $\frac{1}{3}$. גופת פטלוצ'ה פס מאודז משפחת פטלמ'צ'י
 פהאלני' ענה משר שני פאוקים.

4. מכון שפועתקים צויקדו פ'טל אס פדס סימטרי שואה.

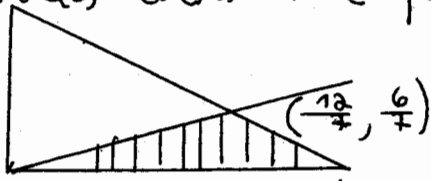
5. יש'ם בתבואות משוגת פדפ'י קלם כלל זמוזים, נ'תן לענות
 בזמאלו סגל' משקני' Z ו W כק שפושג'ים רעס' אינכס
 אי' כל' יפד'ים Z ופושג'ים רעס' אינכס כל' זבים Z
 כק של Z ו W יש מתאם מ עזקר כלל $-1 \leq r \leq 1$.

6. $P(Y_n > a) = P(\min(X_1, X_2, \dots, X_n) > \frac{a}{n}) = \left(e^{-\frac{a}{n}}\right)^n = e^{-a}$
 לסק פים של' בתבואות.

7. $\sum_{k=0}^n \frac{k}{n} = \frac{n+1}{2}$

8. כל פפוז'יות כן רעס' תכאות גרכל' אונת מ'תן יש תפחת של
 $\frac{1}{2}$ פחסבר מתבוא' ג'נאות ודעס תלדעס $\frac{n+1}{2}$ ושלול
 $(n+1) \cdot \frac{1}{2} \cdot \frac{1}{2}$

9. $\frac{3}{7}$ - מצטרף גרסה המשלם במקווקו חסך גרסה המשלם המצבול.



10. $E(Y|X) = \frac{\frac{1}{3}X + \frac{5}{6}X}{2}$, $E(\frac{7}{12}X) = \frac{7}{12} \cdot \frac{72+120}{2} = 56$

11. כל האפשרויות הכסומות הן מכספה קרקוד שגובה מ 1 de צביות מצריות או נורמלית. אם הן לא יכליות עפיות פוקצית צביות.

12. $P(S_{n+1} > T_n) = P(S_n > T_n) + 0.5 \cdot P(S_n = T_n)$
 $\stackrel{\text{סטטיקה}}{=} 0.5(P(S_n > T_n) + P(S_n < T_n)) + 0.5 \cdot P(S_n = T_n) = 0.5 \cdot 1 = 0.5$

13. $1 - \Phi\left(\frac{\sqrt{n}}{\sqrt{4n \cdot 0.5 \cdot 0.5}}\right) \approx 0.15$

14. אם הם דלת תלמיים אז אולי כל קחצב של טאורג יפסתרות תולית שבה יתחשו (א מכספת פהסתרות) ומכון שכלם הפקסיות של יתר פטאורגות פטא קטן מ 1 אז לא יתכן שזכותם עבותות אז צד מפם יתחשו, זאת כי תחשת סכמ פאלינקטקיים שפמ קטנה מ 1 ואל יתכן שפסמ יקח רק ערכים שלצמם מתחשתם כך יתכן אמם שם 2,000 פמאנמ יתחשו אלם אז צד טלם אל יתחשו.

15. $\frac{(n+1)!}{h^{h+1}}$

צביק עקדור את שתי הפציות שיצאו צבית ואתקב למצעה עפמ ח פטים קצרה בלר אז צד פטים פטא פבוציה הפכספה.